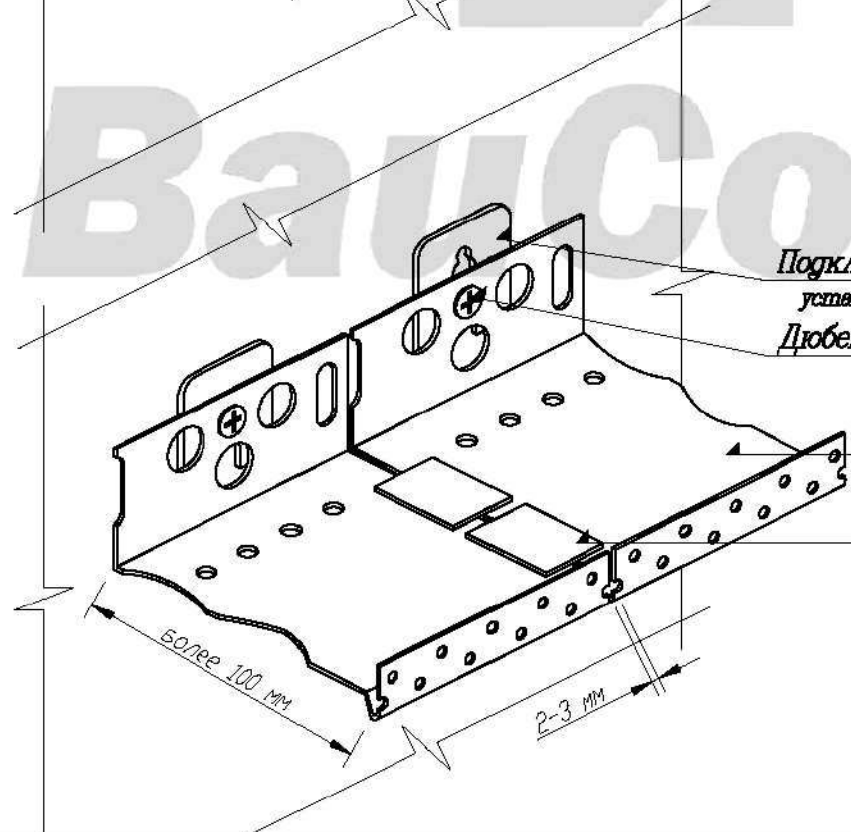


Подкладочная шайба под цок.профиль устанавливается по необходимости

Дюбель для крепления цок.профиля

Цокольный профиль

Соединительный элемент



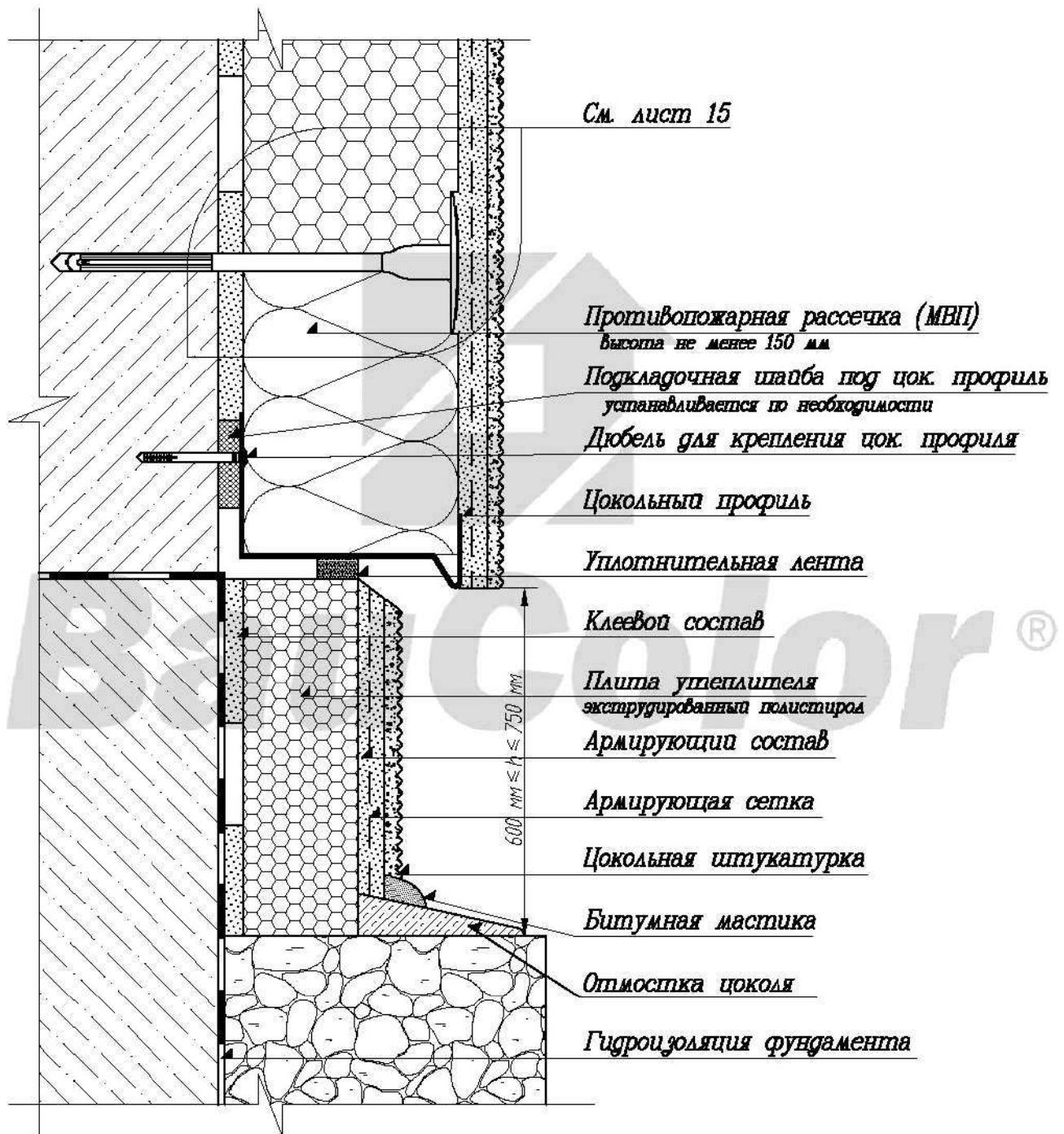
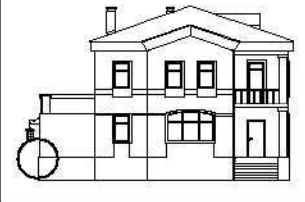
Подкладочная шайба под цок.профиль устанавливается по необходимости


Дюбель для крепления цок.профиля

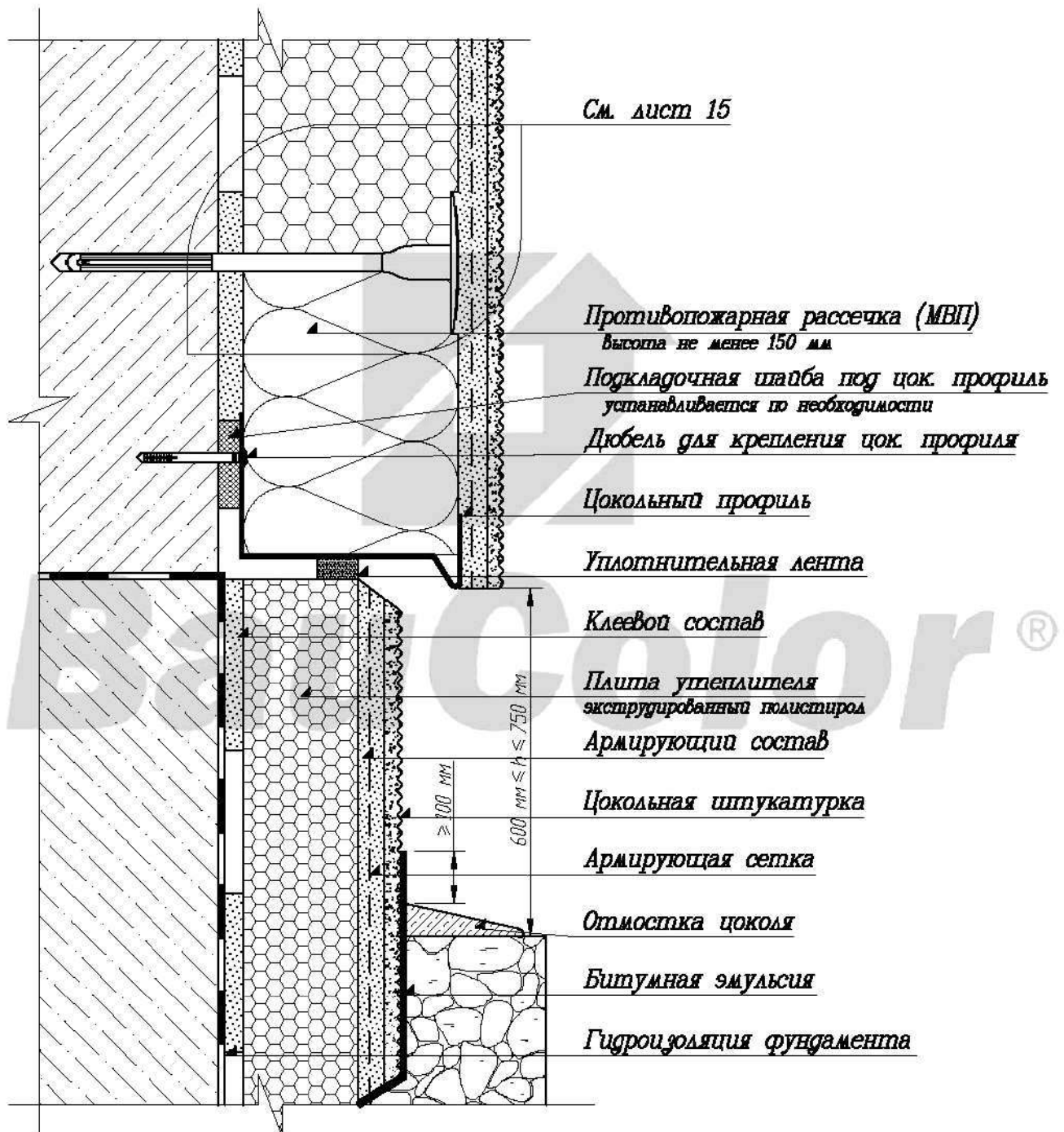
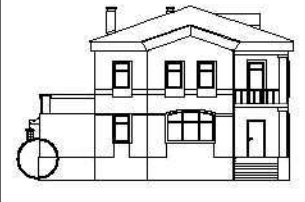
Цокольный профиль


Соединительный элемент

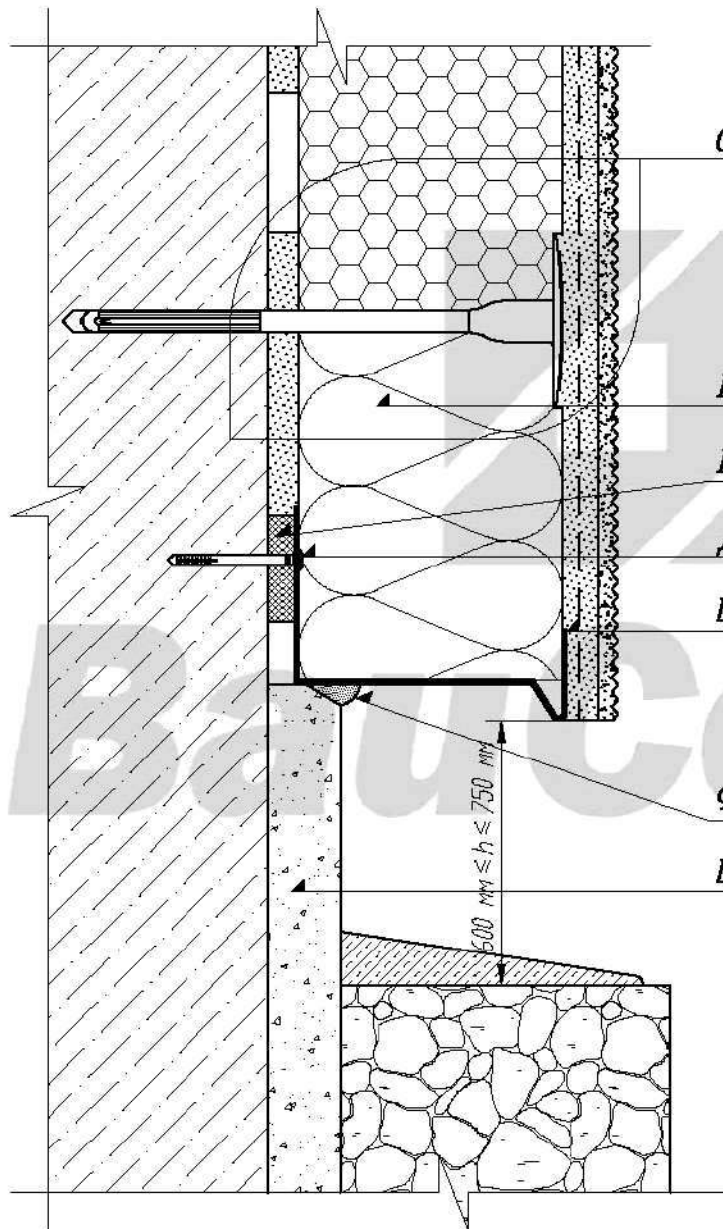
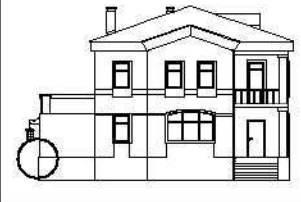
						Шифр: БК ТСФ 2005			
						Заказчик:			
						Объект:			
<i>Изм.</i>	<i>Кол.уч.</i>	<i>Лист</i>	<i>N док.</i>	<i>Подпись</i>	<i>Дата</i>	Установка цокольного профиля	<i>Стадия</i>	<i>Лист</i>	<i>Листов</i>
<i>Разработал</i>							II	20	138
<i>Проверил</i>									
						Альбом технических решений Системы теплоизоляции А2 и В1 Масштаб 6/м			



						Шифр: БК ТСФ 2005			
						Заказчик:			
						Объект:			
Изм.	Кол. уч.	Лист	№ док.	Подпись	Дата				
Разработал						Примыкание системы к утепляемому цоколю с отмосткой	Стадия	Лист	Листов
Проверил							П	22	138
						Альбом технических решений Система теплоизоляции В1 Масштаб 6/м			



						Шифр: БК ТСФ 2005			
						Заказчик:			
						Объект:			
<i>Изм.</i>	<i>Кол. уч.</i>	<i>Лист</i>	<i>N док.</i>	<i>Подпись</i>	<i>Дата</i>	Примыкание системы к цоколю с утеплением ниже уровня земли	<i>Стадия</i>	<i>Лист</i>	<i>Листов</i>
Разработал							П	24	138
Проверил						Альбом технических решений Система теплоизоляции В1 Масштаб 6/м			



См. лист 15

Противопожарная рассечка (МВП)
Высота не менее 150 мм


Подкладочная шайба под цок. профиль
устанавливается по необходимости

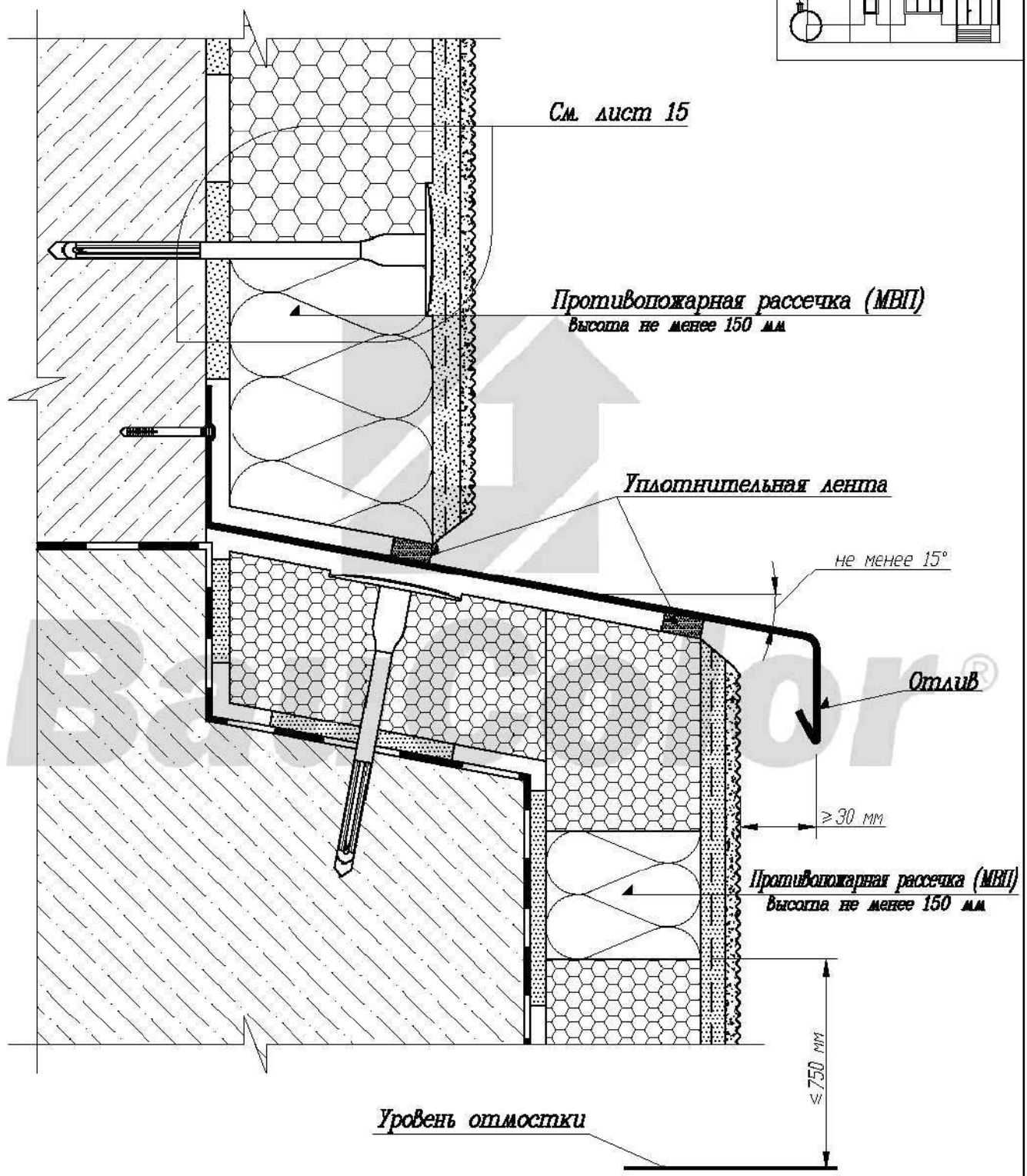
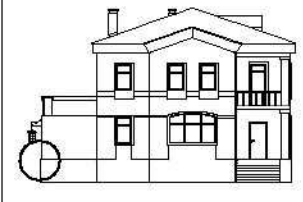
Дюбель для крепления цок. профиля


Цокольный профиль

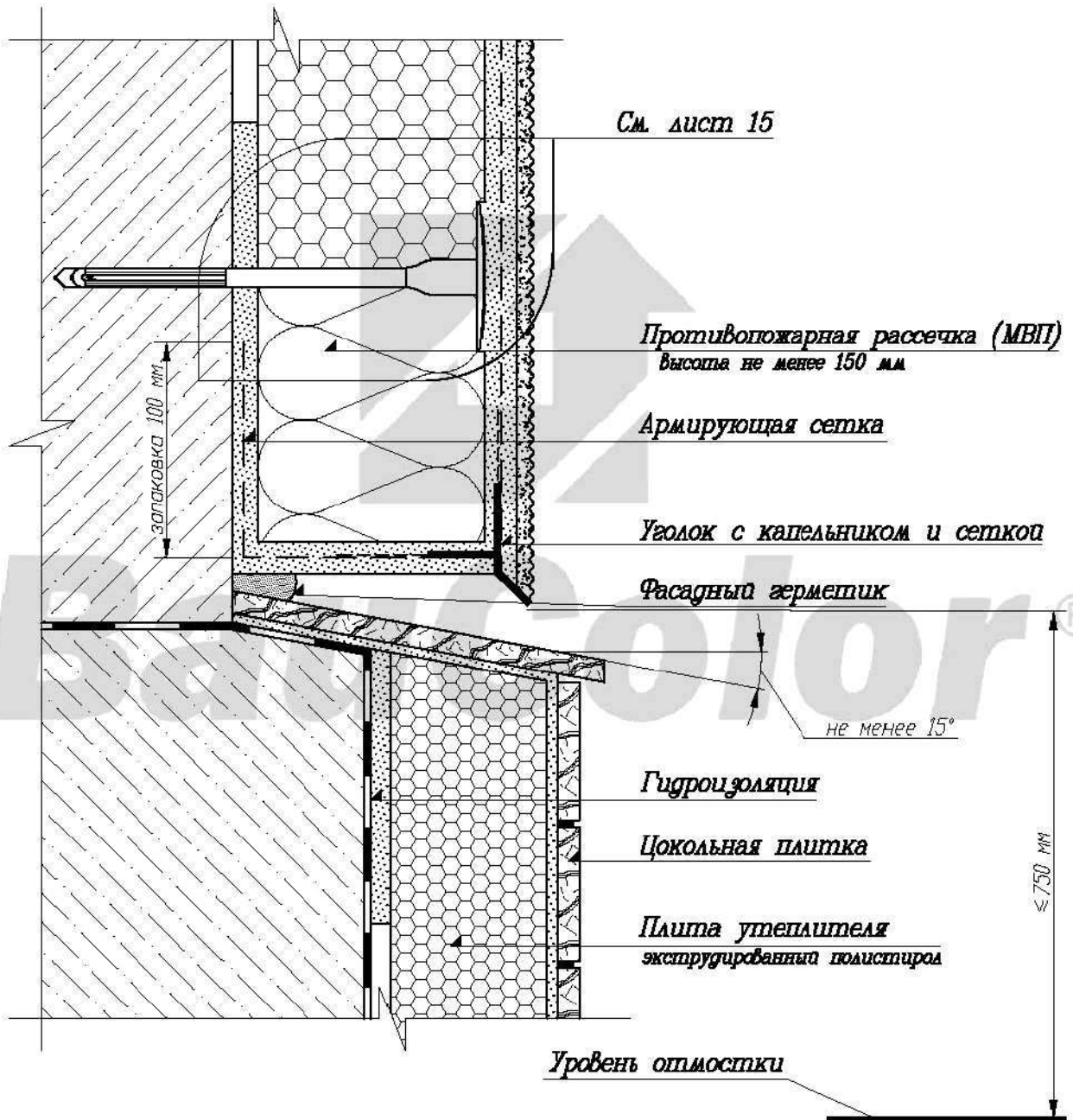
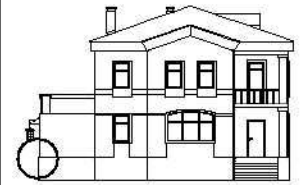
Фасадный герметик

Цементно-песчаная штукатурка

						Шифр: БК ТСФ 2005						
						Заказчик: Объект:						
<i>Изм.</i>	<i>Кол. уч.</i>	<i>Лист</i>	<i>N док.</i>	<i>Подпись</i>	<i>Дата</i>							
<i>Разработал</i>						Примыкание системы к неутепляемому цоколю						
<i>Проверил</i>							<table border="1"> <tr> <td><i>Стадия</i></td> <td><i>Лист</i></td> <td><i>Листов</i></td> </tr> <tr> <td>II</td> <td>26</td> <td>138</td> </tr> </table>	<i>Стадия</i>	<i>Лист</i>	<i>Листов</i>	II	26
<i>Стадия</i>	<i>Лист</i>	<i>Листов</i>										
II	26	138										
						Альбом технических решений Система теплоизоляции В1 Масштаб 6/м						
												



						Шифр: БК ТСФ 2005						
						Заказчик: Объект:						
<i>Изм.</i>	<i>Кол. уч.</i>	<i>Лист</i>	<i>N док.</i>	<i>Подпись</i>	<i>Дата</i>							
<i>Разработал</i>						Установка системы на утепляемый выступающий цоколь						
<i>Проверил</i>												
						Альбом технических решений Система теплоизоляции В1 Масштаб 6/м						
						 BauColor®						
						<table border="1"> <tr> <td><i>Стадия</i></td> <td><i>Лист</i></td> <td><i>Листов</i></td> </tr> <tr> <td>II</td> <td>28</td> <td>138</td> </tr> </table>	<i>Стадия</i>	<i>Лист</i>	<i>Листов</i>	II	28	138
<i>Стадия</i>	<i>Лист</i>	<i>Листов</i>										
II	28	138										



						Шифр: БК ТСФ 2005						
						Заказчик: Объект:						
<i>Изм.</i>	<i>Кол. уч.</i>	<i>Лист</i>	<i>N док.</i>	<i>Подпись</i>	<i>Дата</i>							
<i>Разработал</i>						Примыкание системы к утепляемому цоколю через уголок с капельником и сеткой						
<i>Проверил</i>												
						Альбом технических решений Система теплоизоляции В1 Масштаб 6/м						
						<table border="1"> <tr> <td><i>Стадия</i></td> <td><i>Лист</i></td> <td><i>Листов</i></td> </tr> <tr> <td>II</td> <td>34</td> <td>138</td> </tr> </table>	<i>Стадия</i>	<i>Лист</i>	<i>Листов</i>	II	34	138
<i>Стадия</i>	<i>Лист</i>	<i>Листов</i>										
II	34	138										